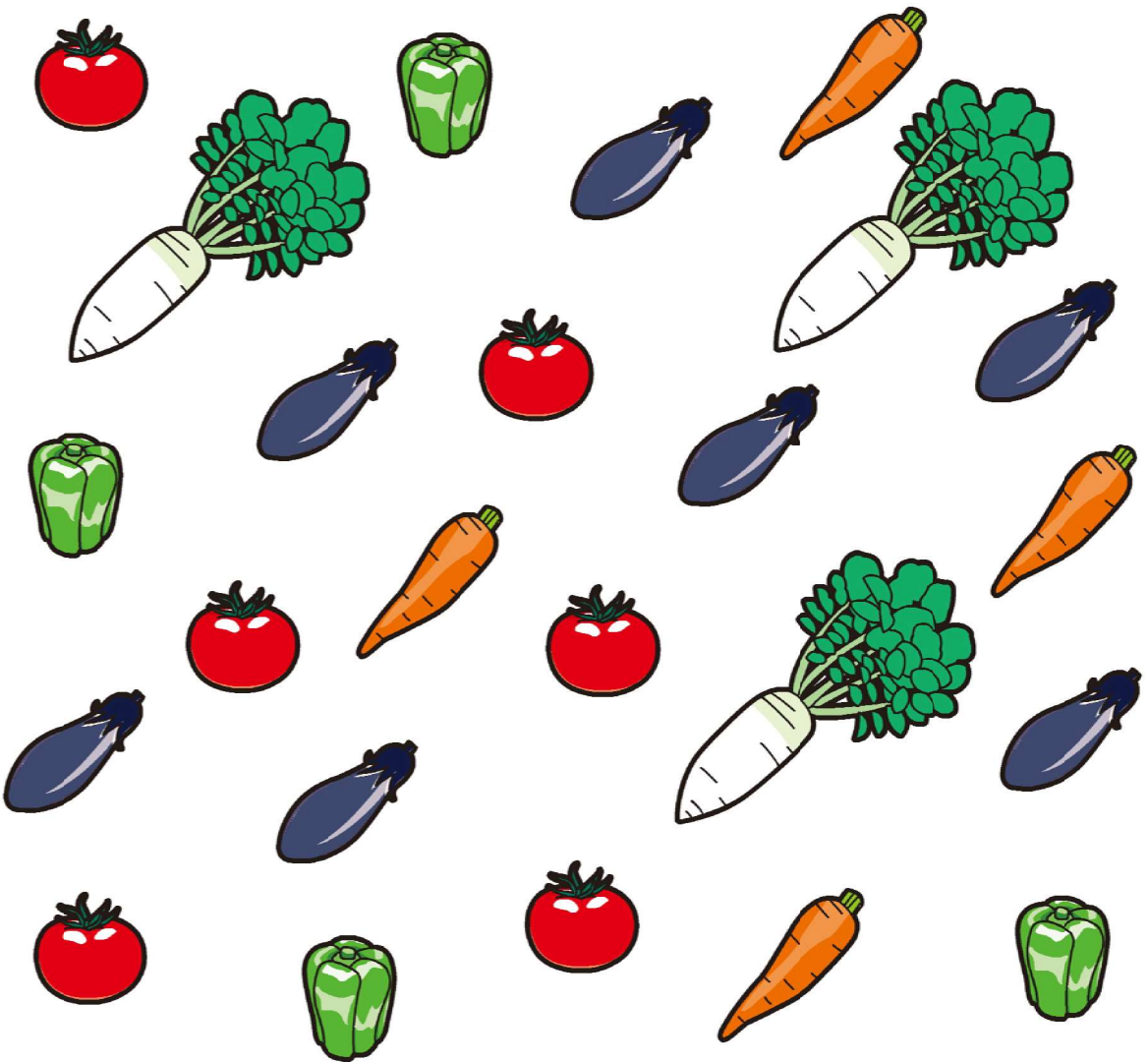




グラフで あらわそう

やさいの <sup>かず</sup> 数を 右の グラフに あらわしましょう。



やさいの 数しらべ

だいこん	トマト	にんじん	なす	ピーマン



ひょうで あらわそう

やさいの 数しらべ

			○	
	○		○	
	○		○	
	○	○	○	○
○	○	○	○	○
○	○	○	○	○
○	○	○	○	○
だい こん	ト マト	に ん じ ん	な す	ピー マン

グラフの <sup>かず</sup>数を 下の ひょうに あらわします。

やさいの 数しらべ

やさい	だいこん	トマト	にんじん	なす	ピーマン
数 (こ)	3	6	4	7	4

チェック!

○の 数が やさいの 数。

ここが  
ポイント

グラフと ひょうを くらべてみると、

グラフ ... 数の <sup>おお</sup>多い, <sup>すく</sup>少ないが わかりやすい。

ひょう ... 数が わかりやすい。

なまえ ( ) 月 日 点

1 どうぶつえんの どうぶつの <sup>かず</sup>数を しらべました。  
いちばん おおいのは どの どうぶつでしょう。

どうぶつ	トラ	パンダ	サル	キリン	ライオン
数	4	2	8	3	5

- ① トラ                      ② キリン                      ③ パンダ  
④ ライオン                ⑤ サル

こたえ [ ] (15)

2 <sup>ちょうない</sup>町内の <sup>にんずう</sup>小学生の 人数を しらべました。

			○		
		○	○		
○		○	○	○	
○	○	○	○	○	○
○	○	○	○	○	○
1年	2年	3年	4年	5年	6年

1 人数が 4人の 学年を えらびましょう。

- ① 1年                      ② 2年                      ③ 3年  
④ 4年                      ⑤ 5年                      ⑥ 6年

こたえ [ ] (20)

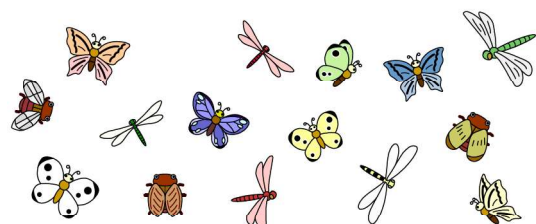
2 いちばん 人数が おおい 学年を えらびましょう。

- ① 1年                      ② 2年                      ③ 3年  
④ 4年                      ⑤ 5年                      ⑥ 6年

こたえ [ ] (20)

3 いろいろな 虫が います。  
しゅるいで わけた とき、ひょうに あてはまる <sup>かず</sup>数を こたえましょう。

虫	ちょう	せみ	とんぼ
数(ひき)			



ちょう [ ] (15)      せみ [ ] (15)      とんぼ [ ] (15)

## 1 ⑤ サル

かいせつ

数が おおいのは どの どうぶつかな。

## 2 ① ③ 3年

かいせつ

○の <sup>かず</sup>数が 人数だよ。

## 2 ④ 4年

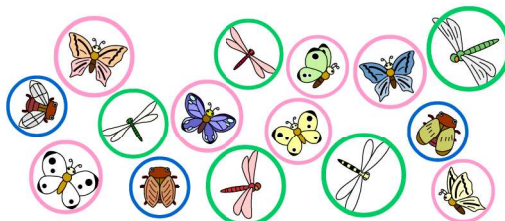
かいせつ

○の <sup>かず</sup>数が いちばん おおい 学年だよ。

## 3 ちょう 7      せみ 3      とんぼ 5

かいせつ

虫	ちょう	せみ	とんぼ
数(ひき)	7	3	5



ぼうせんの ことばを かんじて かきましよう。  
おくりがなが いる ときは つけましよう。

① 手がみを よむ。

(11)

② きれいな はつおん

(11)

③ 大きな こえで おんどくする。

(11)

④ あさから ゆきが ふる。

(11)

⑤ おれいを いう。

(11)

⑥ おつかいに いく。

(11)

⑦ みなみの しまに むかって とび立つ。

(11)

⑧ おもしろい 文を かく。

(11)

⑨ クレヨンで かいだ え

(12)

① 手がみをよむ。読む

音

② きれいな はつおん

音読

③ 大きな こえで おんどくする。

雪

④ あさから ゆきがふる。

言う

⑤ おれいをいう。

行く

⑥ おつかいにいく。

南

⑦ みなみのしまにむかってとび立つ。

書

⑧ おもしろい文をかく。

絵

⑨ クレヨンでかいたえ